



# Anfahrtsbeschreibungen

## Bayrische Gewässer (alle Nähe Ulm)

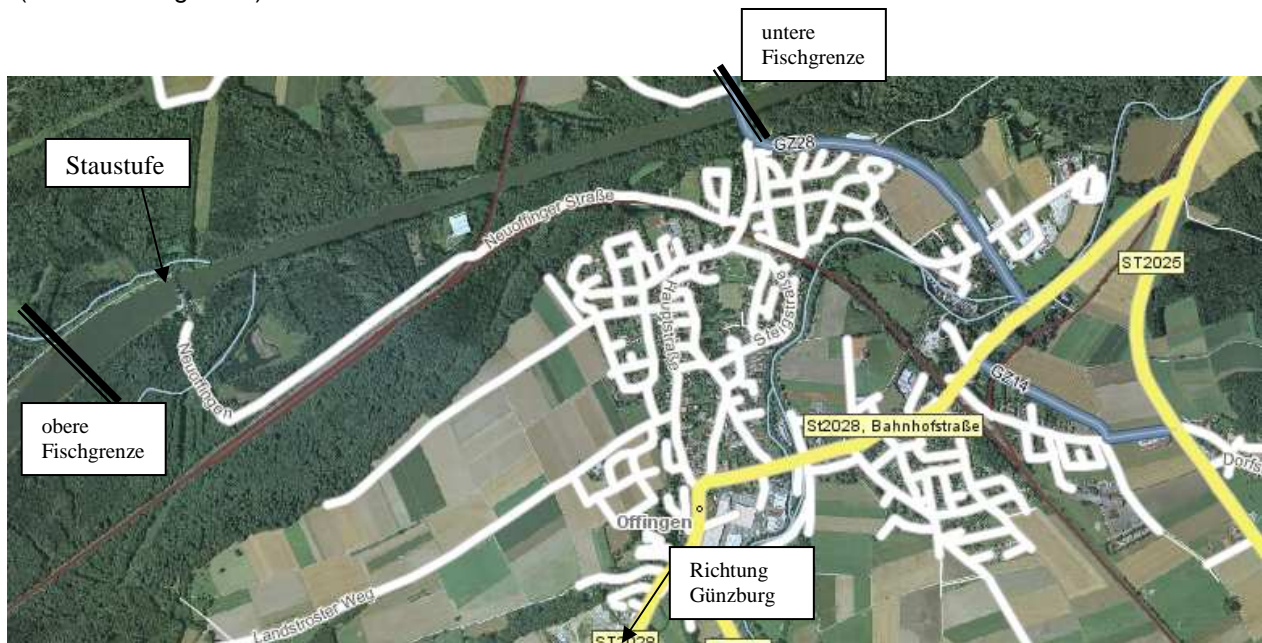
### Nussersee:

A8 Richtung München bis Ausfahrt Oberelchingen (nach Ulm-Ost). Richtung Unterelchingen. Dann der Umgehungsstraße folgen. Am Kreisverkehr links nach Weissingen über die A7. Durch Weissingen, dann der 1. See auf der linken Seite.



### Donau:

A8 Richtung München Ausfahrt Günzburg. Dann Richtung Günzburg auf der B16. Nach dem Tunnel rechts ab, an der Ampel links und später links ab Richtung Offingen. Nach Offingen rein, in der scharfen Rechtskurve geradeaus. Straße folgen, unter der Eisenbahnbrücke durch und dann gleich links. Straße folgen bis Kraftwerk Offingen. Alternativ der Hauptstraße folgen bis zur Donaubrücke (untere Fischgrenze).





## Anfahrtsbeschreibungen


Bayrische Gewässer (alle Nähe Ulm)

### Schurrsee I – II -III:

A8 Richtung München bis Ausfahrt Günzburg. Richtung Günzburg auf der B16. Weiter Richtung Dillingen. Auf der linken Seite kommt nach ein paar km eine Parkbucht. Dort einfahren und weiter Richtung Kieswerk.

**Achtung:** Das Parken ist an den Schurrseen nur an der Stirnseite des Schurrsee I zulässig.



 gekennzeichnete Seefläche ist ab 2009 Renaturierungsgebiet.  
Das Angeln ist hier nicht erlaubt.

Die eingezeichnete Sperrlinie entspricht nur in etwa der Grenzlinie zum Renaturierungsgebiet. Am See selbst sind hierfür Hinweisschilder installiert.

**Wir bitten dies bezüglich alle Mitglieder und Gastangler um Beachtung !!!**

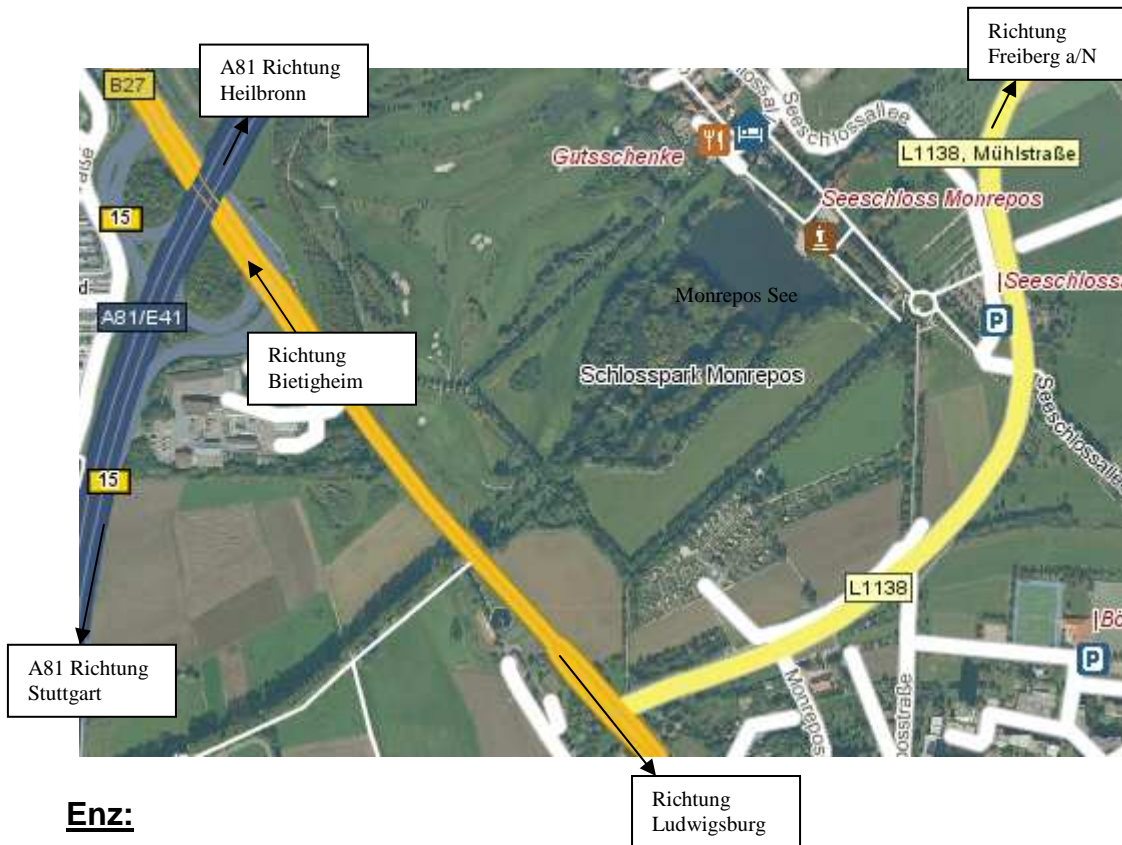


# Anfahrtsbeschreibungen

Baden-Württembergische Gewässer (alle Nähe Ludwigsburg)

## Monrepossee:

A81 Richtung Heilbronn. Ausfahrt Ludwigsburg- Nord. Richtung Ludwigsburg. Nächste Kreuzung nach links Richtung Freiberg. Straße folgen. Nach der Brücke links in das Naherholungsgebiet Monrepos.



## Enz:

B10 Richtung Vaihingen/Enz. Enzweihinger Steige runter fahren. Vor Enzweihingen rechts ab Richtung Oberriexingen/ Unterriexingen. Nach dem Viadukt links ab (Feldweg).

